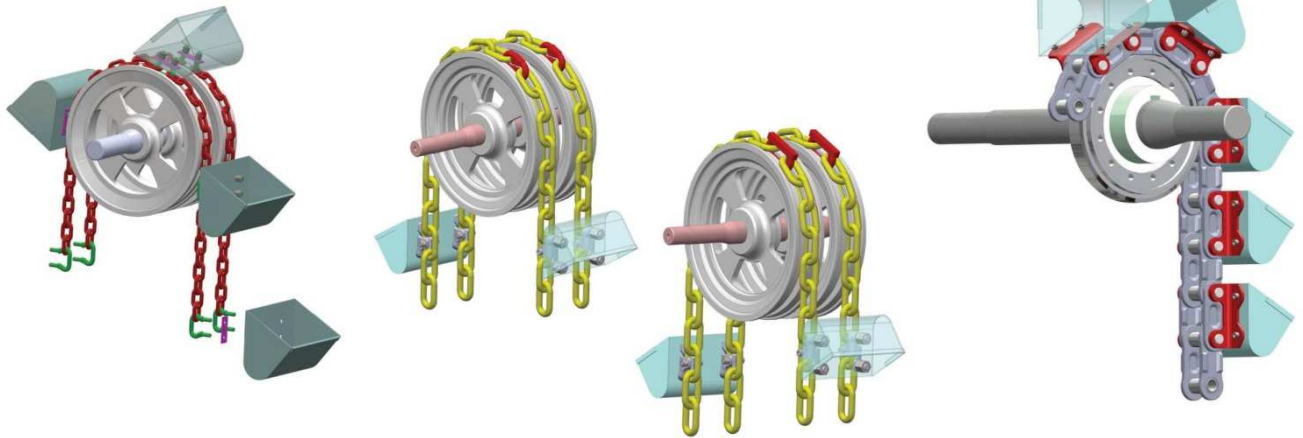




SERIENINFO - KETTEN – ELEVATOREN; BECHERWERKE, TROGKETTENFÖRDERER & SCRAPER



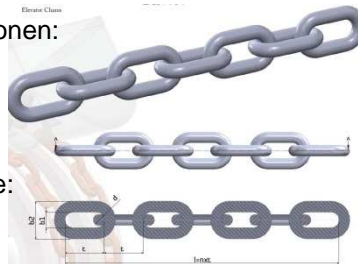
Leistungsumfang:

- ☼ Planung mittels AutoCad
- ☼ Fertigung der Bauteile, also Ketten (eigene Kettenschmiede) Becher, Befestigungselemente, Führungen, Gehäuse, Spann- und Umlenkstationen, Schuppen usw.

Die Ketten werden nach DIN 764 gefertigt, kalibriert und nach Grad 2 & 3 geprüft und gehärtet auf 58 – 62 HRc. Die Karbonisation reicht auf eine Dicke von 10% des Kettendraht-Durchmessers mit einer Abweichung von +/- 0,01xd..

Analog fertigen wir Ketten folgender Dimensionen:

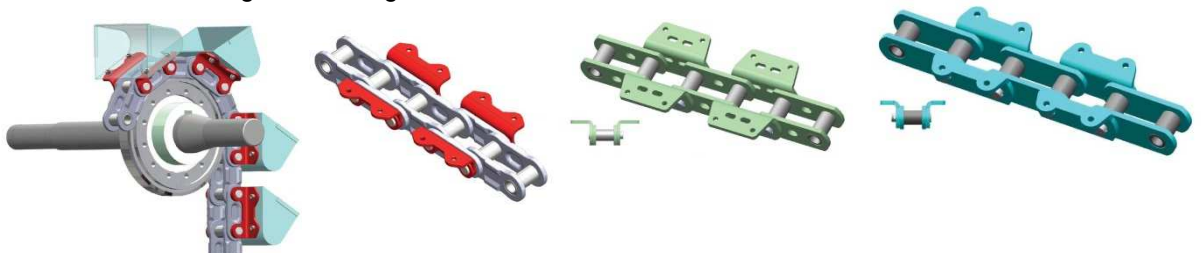
DIN 764:	10 x35 bis 36 x 126 mm
DIN 766	10 x 28 bis 36 x 101 mm
DIN 22252	14 x 50 bis 34 x 126 mm



Sowie alle dazugehörigen Klein- und Fixierteile:

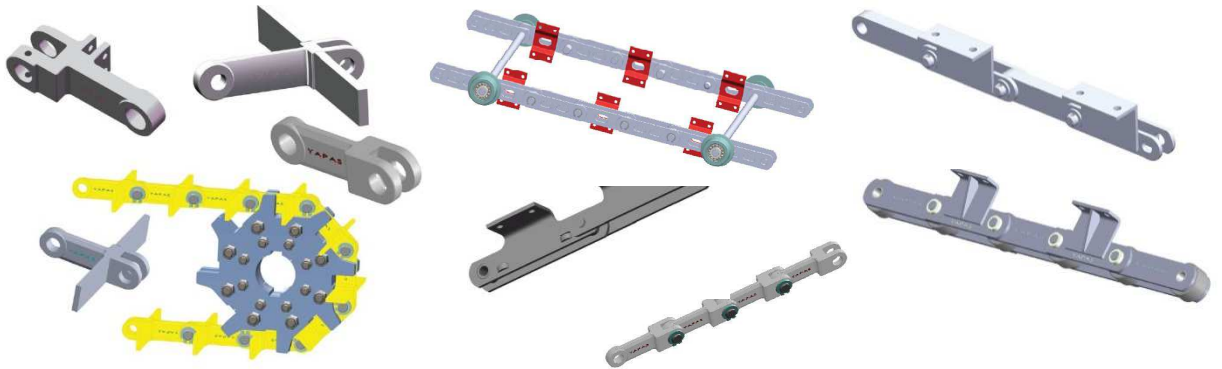


Für spezielle Ausführungen setzen wir Rollenketten nach DIN 8187 ein, die ebenfalls mit allen nötige Klein- und Arretierungsteilen fertigen.





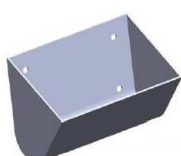
Für Trogketten-Förderer fertigen wir spezielle Scharnierkette mit den dafür passenden Klein- und Fixierteilen.



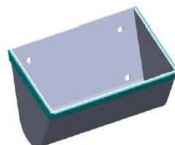
- ☀ Planungs-, Fertigungs- und Abwicklungsprozesse erfolgen gemäß ISO 9001 – 2008 Quality Management. Dem entsprechend machen wir im eigenen Labor Materialtests für hydraulische Zug- und Biegespannung, sclerometrische Härte tests, Kerbschlagprüfung, Penetration- und Ultraschalltests, zerstörungsfreie Tieftemperaturtests, Obligat sind Werk-Funktions- und Qualitätstests,



Für Becherwerke und Elevatoren fertigen wir neben Bechern nach DIB 15234 auch verschiedene weitere Varianten von Bechern, um die Kundenwünsche möglichst genau zu treffen.



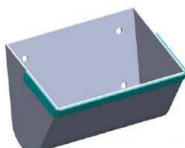
Becher standard



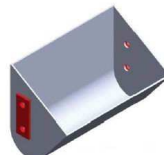
Becher 3 Kanten verstärkt



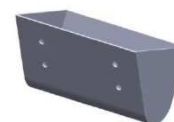
Bescher DIN 15234 mit Verstärkungstreifen



Becher Vorderkante verstärkt



Becher Seitenplatten verstärkt



Bescher DIN 15234 Rückwand verstärkt



Selbstverständlich fertigen wir auch die übrigen Bauteile wie Kettenräder, Lagerteile, Halterungen etc.



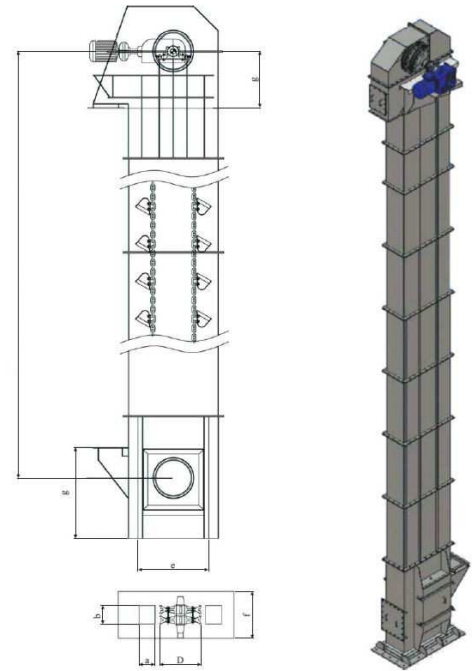
☼ KOMPLETTE ELEVATOREN UND BECHERWERKE

Als Basis für unser Angebot einer Maßgeschneiderten Förderanlage geben Sie uns bitte folgende Daten bekannt:

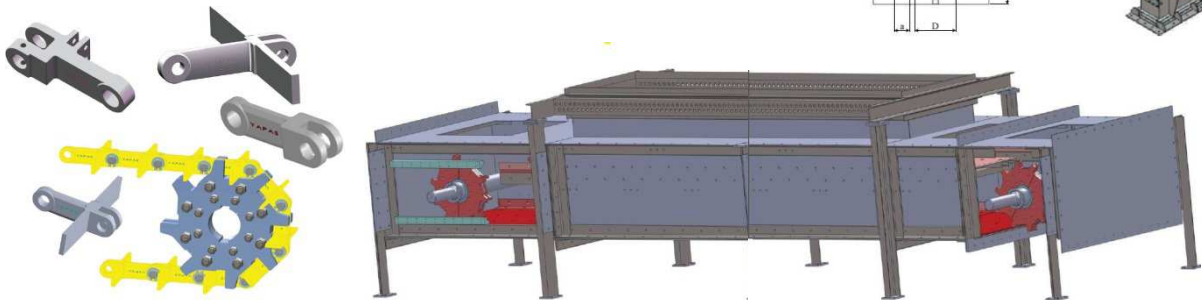
- Fördergut, dessen Körnung, Konsistenz, Schüttwinkel Schüttgewicht, Feuchtegehalt, Temperatur etc.
- Förderleistung in m³/h, Förderdistanz von Einlaß-Oberkante bis Auslaß Unterkante
- Besondere Abmessungen z.B. max.Breite, verfügbarer Raum
- Elektrische Bedingungen: Stromart, Schutzart, Ex.-Schutz
- Aufstellungsort: Außenbereich, In Halle, Außenbedingungen.
- Spezielle Werkstoffwünsche bzw. Korrosionsschutz
- Sonstige Besonderheiten

Anwendungsgebiete:

Zement, Gips, Futter- und Düngemittel, Bergbau, Agro,
Chemische Produktion, Futtermittel, Kraftwerke usw.



☼ KOMPLETTE TROGKETTENFÖRDERER



Als Basis für unser Angebot einer Maßgeschneiderten Förderanlage geben Sie uns bitte folgende Daten bekannt:

- Fördergut, dessen Körnung, Konsistenz, Schüttwinkel Schüttgewicht, Feuchtegehalt, Temperatur etc.
- Förderleistung in m³/h, Förderdistanz von Einlaßmitte-Oberkante bis Auslaßmitte Unterkante
- Besondere Abmessungen z.B. max.Breite, verfügbarer Raum, Positionierung, Anschlußpunkte
- Elektrische Bedingungen: Stromart, Schutzart, Ex.-Schutz
- Aufstellungsort: Außenbereich, In Halle, Außenbedingungen.
- Spezielle Werkstoffwünsche bzw. Korrosionsschutz. Sonstige Besonderheiten

- ☼ Auf Wunsch führen wir auch die Montage und die örtliche Inbetriebnahme durch.
- ☼ Ersatzteile, Service und Reparaturen bieten wir ebenfalls an.